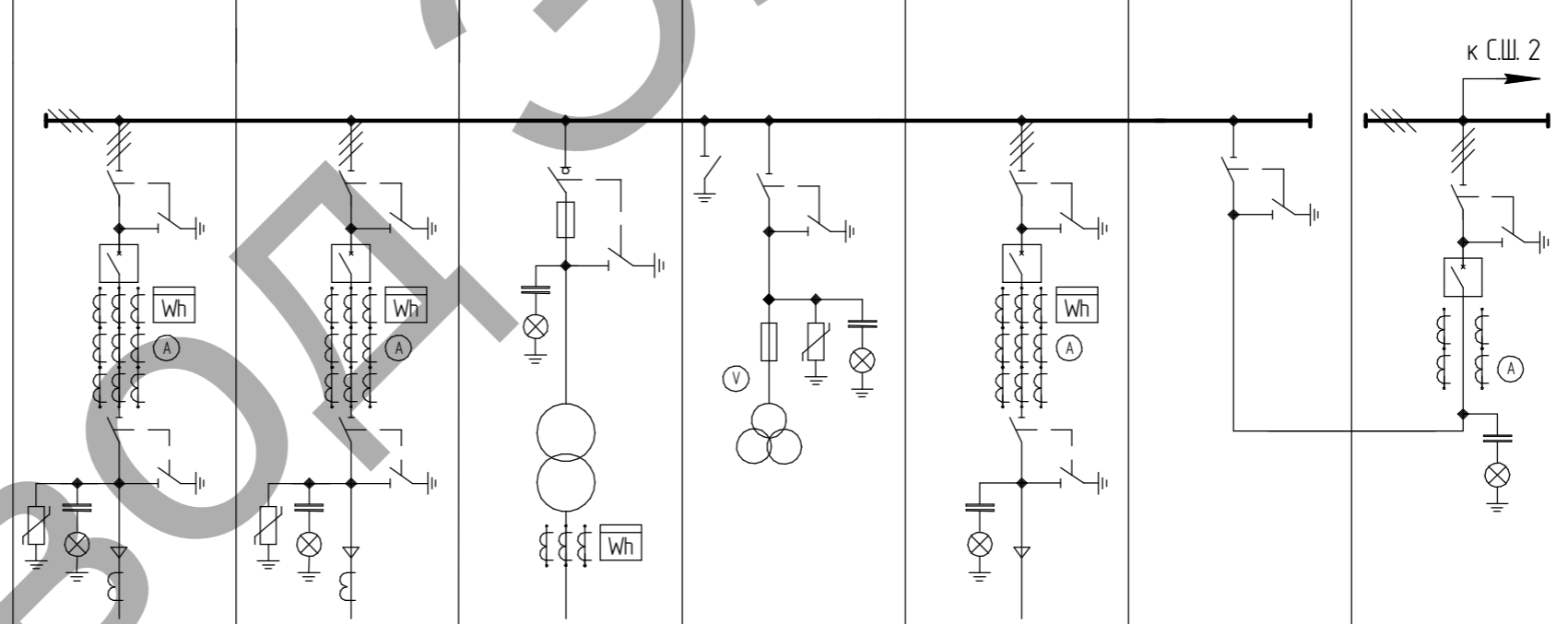


Порядковый номер камеры	13	11	9	7	5	3	1
Наименование камеры	КСО-298-7ВВ-600	КСО-298-7ВВ-600	КСО-298-14-600	КСО-298-15-600	КСО-298-7ВВ-1000	КСО-298-23-1000	КСО-298-7.1ВВ-1000
Назначение	Линия	Линия	ТСН-1	ТН-1-3СШ	Ввод 1	СР	СВ
Номинальный ток камеры (А)	630	630	630	630	1000	1000	1000
Коммутационный аппарат	ВВ/TEL-10-20/1000	ВВ/TEL-10-20/1000	-	-	ВВ/TEL-10-20/1000	-	ВВ/TEL-10-20/1000
Блок управления вакуумным выключателем	TER_CM_16	TER_CM_16	-	-	TER_CM_16	-	TER_CM_16
Шинный разъединитель	РВФ3 10/630 II-II	РВФ3 10/630 II-II	РВФ3 10/630 II-II	РВФ3 10/630 II-II	РВФ3 10/1000 II-II	РВФ3 10/1000 II-II	РВФ3 10/1000 II-II
Силовой трансформатор (малой мощности), тип	-	-	ТМГ-25/10/0,4	-	-	-	-
Трансформатор напряжения, тип, коэф. тр-ии	-	-	-	НА/ИИ 10 кВ	-	-	-
Трансформатор тока, тип, коэф. тр-ии, кл. точн.	Т/10-10 0,5S/0,5/10P 200/5	Т/10-10 0,5S/0,5/10P 200/5	Т-0,66 0,5S 50/5	-	Т/10-10 0,5S/0,5/10P 600/5	-	Т/10-10 0,5/10P 400/5
Линейный разъединитель	РВЗ 10/630 II	РВЗ 10/630 II	РВЗ 10/630 II	-	РВЗ 10/1000 II	-	-
Заземление сборных шин	-	-	-	ЗР 10/630	-	-	-
Трансформатор тока нулевой последовательности, тип	ТЗ/КР-0,66-200	ТЗ/КР-0,66-200	-	-	-	-	-
Предохранитель, тип, ток	-	-	ПТ-11-10-5	ПН-01-10	-	-	-
Ограничитель перенапряжения	ОПН-РТ/TEL-10/10,5	ОПН-РТ/TEL-10/10,5	-	ОПН-РТ/TEL-10/10,5	-	-	-
Оперативное питание	~220	~220	~220	~220	~220	~220	~220
Количество и сечение кабелей	-	-	-	-	-	-	-
Оперативная механическая блокировка	Есть	Есть	Есть	Есть	Есть	Есть	Есть
Электромагнитная блокировка	-	-	-	Есть	Есть	-	Есть
Амперметр, ток	200/5	200/5	-	-	600/5	-	400/5
Вольтметр, напряжение	-	-	-	12 кВ	-	-	-
Микропроцессорное устройство защиты	БЗМП РУ-ЛТ.5.220.Д2	БЗМП РУ-ЛТ.5.220.Д2	-	-	БЗМП РУ-ВВ.5.220.Д2	-	БЗМП РУ-СВ.5.220.Д2
Учет электроэнергии	СЭТ-4ТМ03М01	СЭТ-4ТМ03М01	СЭТ-4ТМ03М09	-	СЭТ-4ТМ03М01	-	-
Телемеханика КП	Есть	Есть	-	Есть	Есть	-	Есть
Дуговая защита	-	-	-	Обвод-МД	-	-	-
Измерительный преобразователь	ЭНИП-2-45	ЭНИП-2-45	-	-	ЭНИП-2-45	-	ЭНИП-2-45
Устройства индикации напряжения	Есть	Есть	Есть	Есть	Есть	-	Есть

Материал, сечение сборных шин AL, 8x60
 Номинальный ток сборных шин (А), 1025
 Номинальное напряжение (кВ), 10

Схема главных цепей



Примечание:
 - Установлены: шкаф ОЗЗ, шкаф центральной сигнализации, шкаф ТМ "Исеть-2",
 шкаф АИИСКУЭ на базе контроллера SM160-02M.

Изм.	Кол.ч.	Лист	№ док.	Подп.	Дата	РП-10кВ	Стадия	Лист	Листов
								1	2
Схема первичных соединений									

Согласовано

Взам. инв. №

Подп. и дата

Инв. № подл.

